



Legenda:

OPRAWY OŚWIETLENIOWE

- ESU3 - OPRAWA AWARYJNA LED 1W, 425lm
- EXIT I, II - OPRAWA AWARYJNA LED 1W, PODŚWIETLONY ZNAK EWAKUACYJNY, MONTAŻ SUFITOWY
- EXIT Ia, IIa - OPRAWA AWARYJNA LED 1W, PODŚWIETLONY ZNAK EWAKUACYJNY, MONTAŻ NAŚCIENNY
- L203 - OPRAWA AWARYJNA LED 3W, 390lm, SOCZEWKA SYMETRYCZNA SZEROKA
- LPC1 - OPRAWA AWARYJNA LED 1W, SOCZEWKA DO KORYTARZY, OPTYKA WĄSKA, 150lm
- LPO3 - OPRAWA AWARYJNA LED 3W 360lm, SOCZEWKA SYMETRYCZNA SZEROKA
- LPUS - OPRAWA AWARYJNA LED 3W, SOCZEWKA DO KORYTARZY, OPTYKA WĄSKA, 390lm
- XPC1 - OPRAWA AWARYJNA LED 1W, SOCZEWKA DO KORYTARZY, OPTYKA WĄSKA, 160lm
- XPO3 - OPRAWA AWARYJNA LED 3W 390lm, SOCZEWKA SYMETRYCZNA SZEROKA, 375lm
- XPU3 - OPRAWA AWARYJNA LED 3W 390lm, SOCZEWKA DO KORYTARZY, OPTYKA WĄSKA
- ACN108.3 EDD - OPRAWA LED 73W 8400lm CRI95, STEROWANA DALI
- ACN 36.3 - OPRAWA LED 28W, 2800lm CRI95
- ACN 44.3 - OPRAWA LED 24W, 3200lm CRI80
- ACN 44.4 - OPRAWA LED 24W, 3600lm CRI80
- ACN 44.42a - OPRAWA LED 24W, 3600lm CRI80
- ACN 52.3 - OPRAWA LED 28W, 3700lm CRI80
- ACN 54.3 EDD - OPRAWA LED 39W, 4200lm CRI95, STEROWANA DALI
- ACN 72.3 - OPRAWA LED 52W, 5600lm CRI95
- ACS 44.02 EDD - OPRAWA LED 24W, 3800lm CRI80
- APs 44.2 - OPRAWA LED 24W, 3700lm, CRI80
- APs 66.2 EDD - OPRAWA LED 55W, 5900lm, CRI80 STEROWANA DALI
- AS 44.1 - OPRAWA LED 24W, 3500lm, CRI80
- BNO 18.1 - OPRAWA LED 13W, 1200lm, CRI85
- BNO 18.2 - OPRAWA LED 13W 1400lm CRI85
- BNO 28.1 - OPRAWA LED 18W 1900lm, CRI85
- BNO 36.1 - OPRAWA LED 25W 2600lm, CRI80
- BP 38.1 - OPRAWA LED 27W, 3300lm, CRI80
- BP 38.2 - OPRAWA LED 27W, 3300lm, CRI80
- BP 48.1 - OPRAWA LED 36W, 4300lm, CRI80
- NP22.2 - OPRAWA LED 12W 2100lm, CRI80
- NP44.2 - OPRAWA LED 24W 4100lm, CRI80
- NP44.1 - OPRAWA LED 24W, 3900lm, CRI80
- XW1.1 - OPRAWA LED 9W 1000lm, KINKIET
- N - OPRAWA ZE ŹRÓDŁEM METALHALOGENOWYM

Uwaga.

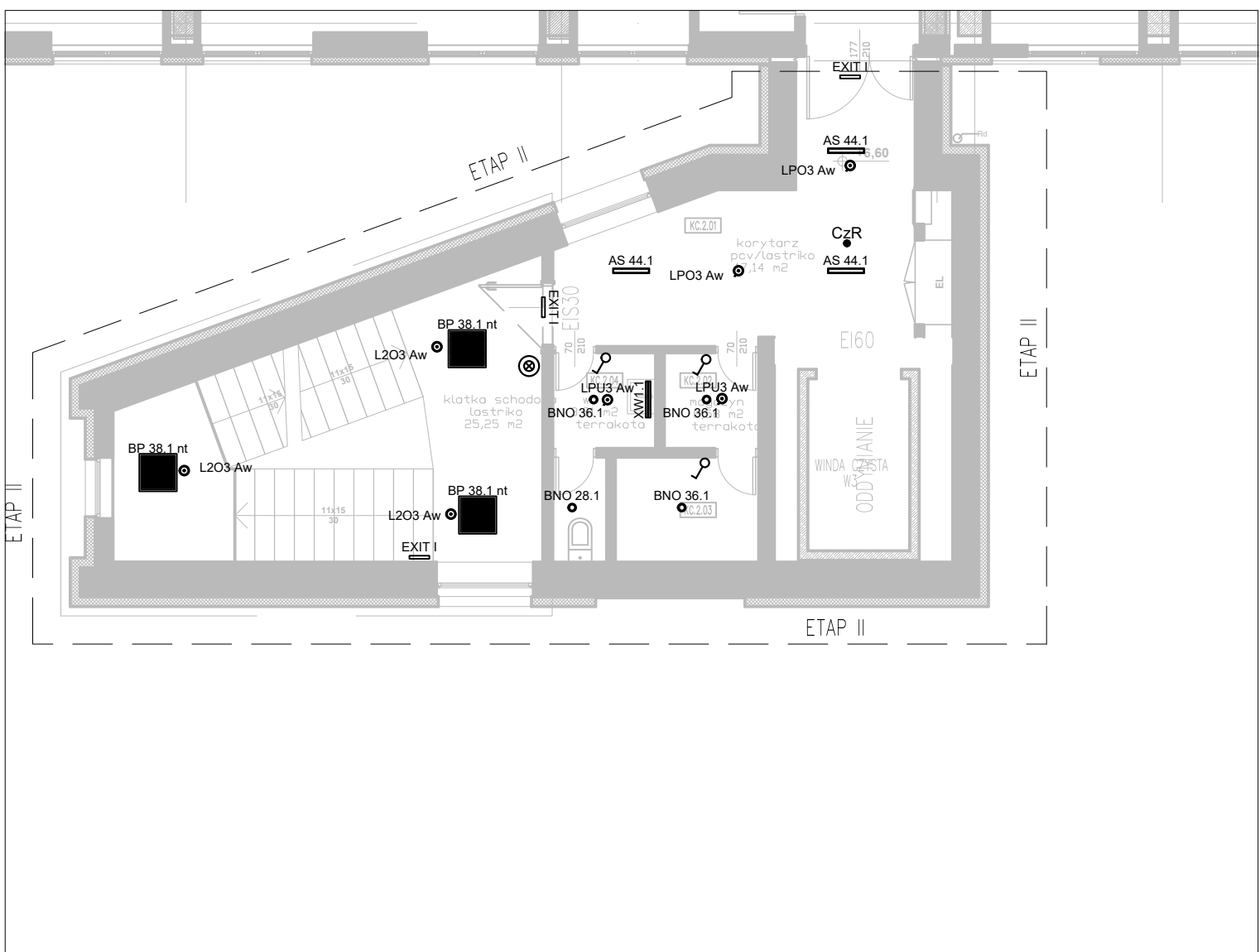
Szczegółowe parametry techniczne opraw oświetleniowych wymieniono w opisie technicznym.

Legenda:

OSPRZĘT OŚWIETLENIOWY

- Łącznik jednoobwodowy
- Łącznik dwuobwodowy
- Łącznik schodowy
- Czujnik ruchu i natężenia oświetlenia
- Łącznik monostabilny
- MCU Sterownik DALI z potencjometrem

KLATKA SCHODOWA "Z" - SKALA 1:100



ARCHIMODIUS	ARCHIMODIUS SP. Z O.O. SP. K. UL. KLUCZBORSKA 131A 50-323 WROCŁAW TEL.: 503 176 038, 717 584 595			
	INWESTOR: WOJEWÓDZKI SZPITAL SPECJALISTYCZNY NR 5 IM. ŚW. BARBARY W SOSNOWCU			
	ADRES: PLAC MEDYKÓW 1, 41-200 SOSNOWIEC			
	OBIEKT: BUDYNEK SZPITALA			
	ADRES: PLAC MEDYKÓW 1, 41-200 SOSNOWIEC			
ADRES GEOD.: DZ NR 7416, OBRĘB M. SOSNOWIEC				
MODERNIZACJA I PRZEBUDOWA ORAZ WYPOSAŻENIE SAL OPERACYJNYCH CENTRALNEGO TRAKTU OPERACYJNEGO WRAZ Z ZAŁĄCZNIEM W WOJEWÓDZKIM SZPITALU SPECJALISTYCZNYM NR 5 IM. ŚW. BARBARY W SOSNOWCU - ETAP II, ETAP III				
TEMAT PROJEKTU:				
RZUT PIĘTRA +2 - INSTALACJA OŚWIETLENIA				
NR PROJEKTU:				
IMIE I NAZWISKO		DATA	NR UPR.	PODPIS
PROJEKTANT: MGR INŻ. MICHAŁ NAGÓRKA		10.2022	PD/0180P/15	
SPRAWDZAJĄCY: MGR INŻ. ŁUKASZ BABIŁOŃSKI		10.2022	ŁUB/0213POC/06	
ARCHM-43-22		1:100	PROJEKT TECHNICZNY	ELEKTRYCZNA
NR PROJEKTU		SKALA	ETAP PROJEKTU	BRANŻA
				NR RYSUNKU